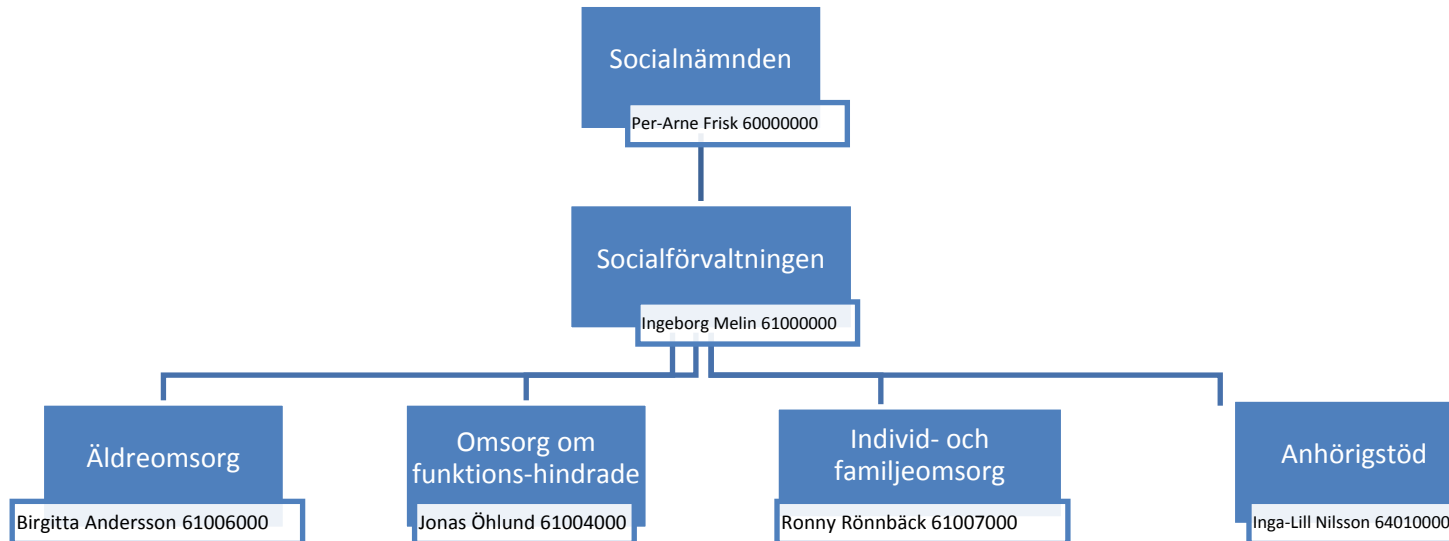
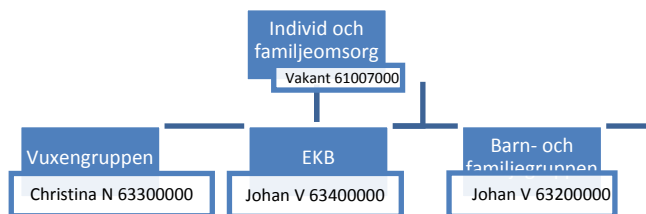
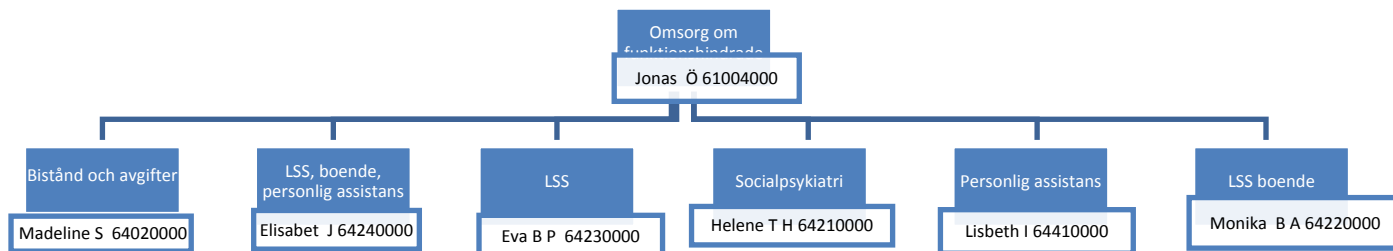
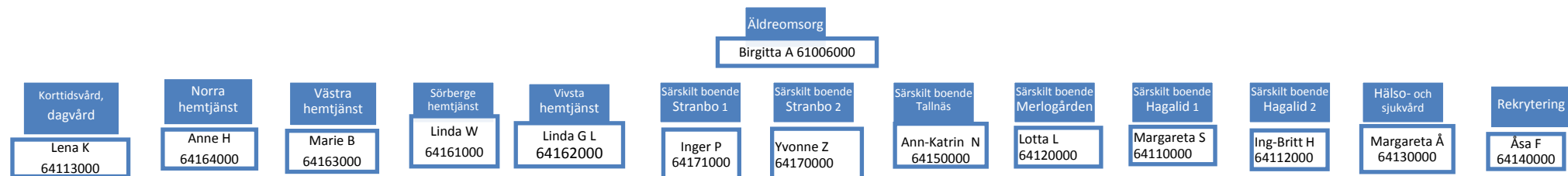


BESLUTSATTESTANTER MED ATTESTNIVÅER – bokföringsår 2017

Gäller fr.o.m 2017-01-01

Socialnämndens ansvarsområde (ansvarskod)





| Ansvar | Attest-nivå | Beslutsattestant | Verksamhet | Ersättare¹ |
|---------------|--------------------|--|---|---|
| 60000000 | Nivå x | Socialnämndens ordförande Per-Arne Frisk | Nämnd- och styrelseverksamhet | Förvaltningschef Ingeborg Melin |
| 61000000 | Nivå 4 | Förvaltningschef Socialförvaltningen Ingeborg Melin | Offentlig service Alkoholtillstånd Leda och följa upp Ekonomi Personal IT Verksamhetsutveckling | |
| 61004000 | Nivå 3a | Verksamhetschef Omsorg om funktionshindrade Jonas Öhlund | LSS, Boende med särskild service LSS, Daglig verksamhet LSS, Korttidsvistelse inkl LSS, Bostad m sä serv Barn o SFB, personlig assistans IPF, Vård och omsorgsboende Leda och följa upp | Birgitta Andersson Ronny Rönnbäck |
| 61006000 | Nivå 3a | Verksamhetschef Äldreomsorg och Hälso- och sjukvård Birgitta Andersson | Hälso- och sjukvård ÄO, Hemtjänst ÄO, Vård och omsorgsboende ÄO, Dagverksamhet Ledare och följa upp | Jonas Öhlund Ronny Rönnbäck |
| 61007000 | Nivå 3a | Verksamhetschef Individ och Familjeomsorg och Ensamkommande flyktingbarn Ronny Rönnbäck | Barn och ungdomsvård Övriga insatser för vuxna Familjerätt och familjerådgivning Ensamkommande flyktingbarn Leda och följa upp | Birgitta Andersson Jonas Öhlund |
| | | | | |
| 63200000 | Nivå 3 | Områdeschef Barn och familj Johan Vikström | Barn och ungdomsvård Familjerätt och familjerådgivning Leda och följa upp | Christina Nilsson |
| 63300000 | Nivå 3 | Områdeschef Budget och skuldrådgivning, Vuxna missbruks Christina Nilsson | Budget o skuldrådgivning Vård för vuxna m missbruksproblem Övriga insatser för vuxna Ekonomiskt bistånd | Johan Vikström |
| 63400000 | Nivå 3 | Områdeschef Ensamkommande flyktingbarn (EKB) Johan Vikström | Ensamkommande flyktingbarn Leda och följa upp Ekonomi | Ulrika Rudberg Christina Nilsson |
| | | | | |

¹ Ersättare beslutsattesterar endast vid ordinarie beslutsattestants frånvaro, även om ersättaren alltid har den behörigheten i ekonomisystemet och tillhörande moduler.

| Ansvar | Attest-nivå | Beslutsattestant | Verksamhet | Ersättare ¹ |
|-----------|-------------|---|---|--------------------------------------|
| 64010000 | Nivå 2 | Anhörigkonsulent Inga-Lill Nilsson | ÄO, Hemtjänst Personligt ombud Leda och följa upp | Ingeborg Melin |
| 64020000 | Nivå 2 | Områdeschef Bistånd och avgiftshandläggare Madeline Sörebäck | Leda och följa upp Ekonomi | Jonas Öhlund |
| 64110000 | Nivå 3 | Områdeschef ÄO, Vård och omsorgsboende Hagalid 1 Margareta Sandström | ÄO, Vård och omsorgsboende Leda och följa upp | Ing-Britt Henriksson |
| 64112000 | Nivå 3 | Områdeschef ÄO, Vård och omsorgsboende Hagalid 2 Ing-Britt Henriksson | ÄO, Vård och omsorgsboende Leda och följa upp | Margareta Sandström |
| 64113000 | Nivå 3 | Områdeschef Korttidsvistelse Lena Karlstedt | ÄO, Korttidsvistelse ÄO, Dagverksamhet ÄO, Medicinskt färdigbehandlade Leda och följa upp | Margareta Åkerlund |
| 64120000 | Nivå 3 | Områdeschef ÄO, Vård och omsorgsboende Merlogården Lotta Lindblad | ÄO, Vård och omsorgsboende Leda och följa upp | Ann-Katrin Nyberg |
| 64150000 | Nivå 3 | Områdeschef ÄO, Vård och omsorgsboende Tallnäs Ann-Katrin Nyberg | ÄO, Vård och omsorgsboende Leda och följa upp | Lotta Lindblad |
| 641700000 | Nivå 3 | Områdeschef ÄO, Vård och omsorgsboende Strandbo 1 Yvonne Zetterlund | ÄO, Vård och omsorgsboende Leda och följa upp | Inger Peterson |
| 64171000 | Nivå 3 | Områdeschef ÄO, Vård och omsorgsboende Strandbo 2 Inger Peterson | ÄO, Vård och omsorgsboende Leda och följa upp | Yvonne Zetterlund |
| 64130000 | Nivå 3a | Områdeschef Hälso- och sjukvård Margareta Åkerlund | Hälso- och sjukvård LSS, Boende med särskild service SFB, personlig assistans Leda och följa upp | Lena Karlstedt |
| 64140000 | Nivå 3 | Områdeschef Rekrytering, Larm och pooltjänster Åsa Farhadian | Leda och följa upp Personal Intern service | Birgitta Andersson |
| | | | | |

Ersättare beslutsattesterar endast vid ordinarie beslutsattestants frånvaro, även om ersättaren alltid har den behörigheten i ekonomisystemet och tillhörande moduler.

| Ansvar | Attest-nivå | Beslutsattestant | Verksamhet | Ersättare² |
|---------------|--------------------|--|--|--|
| 64161000 | Nivå 3 | Områdeschef Sörberge Hemtjänst Linda Wiklander | ÄO, Hemtjänst IPF, Hemtjänst Leda och följa upp | Linda Gyllenqvist Lindholm Marie Backlund Anne Hamberg |
| 64162000 | Nivå 3 | Områdeschef Vivsta Hemtjänst Linda Gyllenqvist Lindholm | ÄO, Hemtjänst IPF, Hemtjänst Leda och följa upp | Linda Wiklander Marie Backlund Anne Hamberg |
| 64163000 | Nivå 3 | Områdeschef Västra Hemtjänst Marie Backlund | ÄO, Hemtjänst IPF, Hemtjänst Leda och följa upp | Linda Wiklander Linda Gyllenqvist Lindholm Anne Hamberg |
| 64164000 | Nivå 3 | Områdeschef Norra Hemtjänst Anne Hamberg | ÄO, Hemtjänst IPF, Hemtjänst Leda och följa upp | Linda Wiklander Linda Gyllenqvist Lindholm Marie Backlund |
| | | | | |
| 64210000 | Nivå 3 | Områdeschef Socialpsykiatri Helene Hallberg Toivonen | LSS, Daglig verksamhet IPF Hemtjänst IPF, Vård och omsorgsboende IPF, Daglig sysselsättning IPF, Medicinskt färdigbehandlade IPF, Individstöd Leda och följa upp | Monica Borg Aspman Eva Berg Pettersson Elisabet Juneblad Lisbeth Ivarsson |
| 64220000 | Nivå 3 | Områdeschef LSS, Boende med särskild service och LSS, Daglig verksamhet Monica Borg Aspman | LSS, Vård och omsorgsboende LSS, Daglig verksamhet Leda och följa upp | Helene Hallberg Toivonen Eva Berg Pettersson Elisabet Juneblad Lisbeth Ivarsson |
| 64230000 | Nivå 3 | Områdeschef LSS, Korttidsvistelse LSS, Avlösarservice, LSS, Kontaktperson, LSS, Ledsagarservice | LSS, Korttidsvistelse LSS, Avlösarservice, LSS, Kontaktperson, LSS, Ledsagarservice Leda och följa upp | Helene Hallberg Toivonen Monica Borg Aspman Elisabet Juneblad Lisbeth Ivarsson |
| 64240000 | Nivå 3a | Områdeschef LSS, Boende med särskild service och SFB, personlig assistans Elisabet Juneblad | LSS, personlig assistans LSS, Vård och omsorgsboende SFB, personlig assistans Leda och följa upp | Helene Hallberg Toivonen Monica Borg Aspman Eva Berg Pettersson Lisbeth Ivarsson |
| 64410000 | Nivå 3a | Områdeschef LSS, personlig assistans och SFB, personlig assistans Lisbeth Ivarsson | LSS, personlig assistans SFB, personlig assistans Leda och följa upp | Helene Hallberg Toivonen Monica Borg Aspman Eva Berg Pettersson Elisabet Juneblad |
| | | | | |

Ersättare beslutsattesterar endast vid ordinarie beslutsattestants frånvaro, även om ersättaren alltid har den behörigheten i ekonomisystemet och tillhörande moduler.

| Ansvar | Attest-nivå | Beslutsattestant | Verksamhet | Ersättare² |
|--------------------------------|--------------------|---------------------------|---|------------------------------|
| Alla inom förvaltningen | | Ekonom Åsa Runsvik | Rättelser av felaktig bokföring. Och omfördelningar. | |
| | | | | |
| | | | | |
| | | | | |

| | | |
|--------------------------------|--------------------|---------------|
| Beloppsnivåer i prisbasbelopp: | 2017 beräknat till | 44 800 kr |
| Nivå 1 = 0,5 bb | | 22 400 kr |
| Nivå 2 = 3 bb | | 134 400 kr |
| Nivå 2a = 7 bb | | 313 600 kr |
| Nivå 3 = 10 bb | | 448 000 kr |
| Nivå 3a = 25 bb | | 1 120 000 kr |
| Nivå 4 = 100 bb | | 4 480 000 kr |
| Nivå 5 = 250 bb | | 11 200 000 kr |